

# HARMONY



令和3年7月16日  
新庄市立新庄中学校  
連絡先 新庄中学校  
TEL 22-1555  
文責 蒔江 学美

## 1学期 ご協力 ありがとうございます

今年度は、4月に始業式、入学式、運動会と通常どおりのリズムで学校を始められました。

運動会、地区総体、陸上での活躍、吹奏楽部などを見るたびに、心が動き、生徒たちからエネルギーをもらっています。行事や経験をとおして、ひとまわり大きくなった生徒たちと話すたびに、うれしさと驚きと、変な感覚ですが少し寂しさを感じます。(1年生の頃のイメージがあるので「大きくなったんだなあ・・・」と)

マスク着用、手指の消毒、時間制限、人数制限、座席や距離などの配慮はありましたが、新庄中学校なりに、ほとんどの行事を実施することができました。保護者の皆様、地域の皆様、そして生徒の皆さん、教職員の協力の下、なんとか「あたりまえ」の毎日を積み重ねることができたこと、感謝しております。

2学期に向けて、時期や相手先の状況なども考えながら、大きな行事(3年生の職場体験、新人戦、2、3年生の修学旅行、合唱祭、1年生のShin→job等々)を実施していきたいと思えます。

毎日のマスク、検温、ありがとうございます。

緊張した1学期を過ごしてきた生徒たちです。どうぞ、その頑張りを誉めてあげてください。1学期の様々な話しを聞いてあげてください。

そして2学期、8月18日、元気に会えますよう、よろしくお祈りします。



August 葉月

8/7立秋 8/23処暑

行事日程は状況により

変更することがあります。

5日(木)~6日(金)

ENGLISH CAMP

8日(日) オリンピック閉会式

18日(水) 2学期始業式

実力テスト

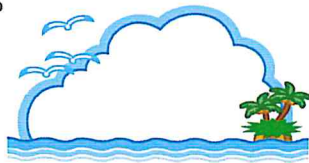
19日(木) 実力テスト

24日(火) パラリンピック閉会式

24日(火)~26日(木)

新庄祭

27日(金) 9/18新人戦振休・新庄祭後ボランティア



## 夏休みを迎えるにあたって

～引き続きコロナ関係のご協力をお願いします～

医療、介護等、様々なお仕事で私たちの生活を支えてくださっている方々が、細心の注意を払って毎日を送っていらっしゃることを考えると、まだまだ油断をしないで、丁寧に慎重に生活していかなければと考えます。

今後の活動については、感染状況、山形県警戒レベル、山形県教育委員会通知、新庄市教育委員会通知等に沿って活動の範囲、内容等について判断・検討をさせていただきます。引き続き、ご協力をお願いします。

1 県内・県外ともに、「感染が多い地域に所在する学校等の交流については控えること」(令和3年7月5日付け義教第308号県教育長通知による)とします。

部活動の練習試合等、生徒間の交流については、相手先の感染状況などについて情報を得、検討していきます。

なお、参加については、本人、保護者の心情を尊重し、選択ができますので活動顧問にご相談ください。

2 他県との往来については、十分検討するようお願いします。

3 やむを得ず、他県と往来する場合には、以下の点についてご配慮願います。

①2学期も大きな行事が続きます。他県の移動については十分ご検討願います。

②他県に出向く場合には、事前に学校にご連絡をお願いします。

③出発前から帰宅後まで、検温を含めた体調管理、感染予防対策を慎重に行っていただきますようお願いいたします。必要に応じて、全行程における行動記録をとっていただきますようお願いいたします。

④帰宅後に体調が不安な場合には、すぐにかかりつけの医師が保健所にご相談をお願いします。

⑤発熱、通院等があった場合には、担任または学年主任に連絡をお願いします。

4 会食等における飛沫感染が見られます。活動中のドリンクの飲み回し、また人が会する機会も増えることから、十分、注意・配慮願います。

☆ 7月14日 ユニオンソーシャルシステム株式会社様、株式会社シンズ様から、生徒全員分(一人20枚)のマスクをいただきました。ありがとうございます。

☆ 千葉県八街市のいたましい事故を受け、町内生徒会を中心に通学路について情報収集をしております。危険箇所等についてお気づきの点がありましたら、どうぞお知らせくださいますようお願いいたします。